

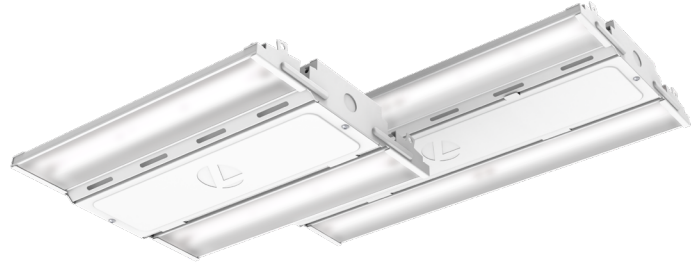


Número Catálogo
Notas
Tipo

Contractor Select™

COMPACTO PRO™

High Bay LED



Compact Pro High Bay (CPHB) es una High Bay orientada al presupuesto, diseñado específicamente para el contratista. Su diseño compacto hace que su instalación sea más fácil y rápida. Compact Pro está construido con calidad para durar y rendimiento para satisfacer las necesidades del trabajo, por lo que es la mejor opción para aplicaciones industriales ligeras accesibles y confiables, como almacenes.

CARACTERÍSTICAS:

- El diseño compacto ahorra tiempo y dinero durante la instalación
- La innovadora lente Glare Control cumple con los nuevos estándares DLC 5.1
- Protección contra sobretensiones de 6 kV según los estándares ANSI para entornos industriales
- Opera hasta 55 ° C
- Incluye accesorio de montaje (gancho en V y cadena de suspensión de 36 ")



Número de catálogo	UPC	Descripción	Lúmenes	Watts	TCC	IRC	Tensión	Distribución	Cant. Pallet
CPHB 12LM MVOLTIOS 40K	00194994608325	High BayLED de 14"	12,261	88	4000K	80 IRC	120-277V	Medio	204
CPHB 12LM MVOLTIOS 50K	00194994429548	High Bay LED de 14"	12,342	88	5000K	80 IRC	120-277V	Medio	204
CPHB 15LM MVOLTIOS 40K	00194994429562	High Bay LED de 14"	14,857	104	4000K	80 IRC	120-277V	Medio	204
CPHB 15LM MVOLTIOS 50K	00194994429593	High BayLED de 14"	14,955	104	5000K	80 IRC	120-277V	Medio	204
CPHB 18LM MVOLTIOS 40K	00194994608295	High Bay LED de 14"	18,364	134	4000K	80 IRC	120-277V	Medio	204
CPHB 18LM MVOLTIOS 50K	00194994429630	High BayLED de 14"	18,485	134	5000K	80 IRC	120-277V	Medio	204
CPHB 24LM MVOLTIOS 40K	00194994429685	High Bay LED de 22"	24,890	174	4000K	80 IRC	120-277V	Medio	102
CPHB 24LM MVOLTIOS 50K	00194994429753	High Bay LED de 22"	25,054	174	5000K	80 IRC	120-277V	Medio	102
CPHB 30LM MVOLTIOS 40K	00194994429746	High Bay LED de 22"	30,298	214	4000K	80 IRC	120-277V	Medio	102
CPHB 30LM MVOLTIOS 50K	00194994429784	High Bay LED de 22"	30,498	214	5000K	80 IRC	120-277V	Medio	102
CPHB ALO13 MVOLTIOS SWW9 80CRI DWH	00196183428561	High Bay LED de 14"	12000/15000/18000	89/115/140	4000K/5000K	80CRI	120-277V	Medio	204
CPHB ALO16 MVOLT SWW9 80CRI DWH	00196183428578	High Bay LED de 22"	24000/27000/30000	177/205/222	4000K/5000K	80CRI	120-277V	Medio	102

Hay más configuraciones disponibles: [haga clic aquí](#) o visite www.acuitybrands.com y busque CPHB.

Accesorios: Ordene como número de catálogo separado.	
Montaje:	Guardas de alambre:
IBAC120 M100 Cable aéreo 10' con gancho (un par)	WGCPHBSM Protector de alambre para CPHB (12LM - 18LM)
IBAC240 M75 Cable aéreo 20' con gancho (un par)	WGCPHBMD Protector de alambre para CPHB (24LM - 30LM)
IBHMP Gancho monopunta	
CPHBPMPMSM Caja de empalme monopunto colgante con cubo de 3/4" (para 12LM - 18LM)†	
CPHBPMPMD Caja de empalme monopunto colgante con cubo de 3/4" (para 24LM - 30LM)†	
ZACVH Suspensión en V de 10' para montaje aéreo (un par)	
THUN J2 Soporte de montaje en superficie†	

‡ Restricciones de pedido de valor de opción	
Valor de la opción	Restricción
CPHBPMPMSM/MD	Las cajas de empalmes monopunto colgantes requerirán cableado desde la placa de acceso hasta el KO de la caja de empalmes si la alimentación cae a través del conducto colgante. El dispositivo no tiene un KO en el centro para desconectar la energía del canal del driver a través de la caja de empalme
THUN J2	Ordene la cantidad requerida en múltiplos de 2. 12LM - 18LM requiere uno por accesorio, 24LM - 30LM requiere dos por accesorio.



Especificaciones

USO DESTINADO:

Reemplazo ideal uno a uno de los sistemas de iluminación convencionales como HID y fluorescentes. Para uso en aplicaciones industriales ligeras como almacenamiento y otros espacios interiores grandes con alturas de montaje que van desde 3 m. **Ciertos contaminantes en aire pueden disminuir la integridad del acrílico y / o policarbonato.**

[Haga clic aquí para ver la tabla de compatibilidad de policarbonato acrílico para usos adecuados.](#) Ciertos contaminantes en el aire pueden afectar adversamente el funcionamiento de los LED y otros componentes electrónicos, dependiendo de varios factores, como las concentraciones de los contaminantes, la ventilación y la temperatura en la ubicación del usuario final. [Haga clic aquí para obtener una lista de sustancias que pueden no ser adecuadas para interacción con LED y otros componentes electrónicos.](#)

CONSTRUCCIÓN:

Los canales de aluminio extruido permiten un rendimiento térmico superior. La lente de control de deslumbramiento difunde la fuente de luz y reduce el deslumbramiento mientras protege los LED. La lente cumple con los estándares DLC 5.1 para UGR (Clasificación de deslumbramiento unificada) Disponible en dos tamaños con lúmenes conmutables opcionales (12000/15000/18000 o 24000/27000/30000) y temperaturas de color (4000K/5000K).

ELÉCTRICO:

Mantenimiento lumínico del 70% > 100.000 horas.
Controlador termoprotegido estándar con atenuación de 0-10V.
Protección contra sobretensiones: diseñado para soportar hasta 6 kV / 3 kA de acuerdo con ANSI C82.77-5-2015.
Controlador multitensión, estándar 120-277V.

INSTALACIÓN:

El paquete incluye un juego de suspensión en V con 2 soportes de suspensión en V y 2 cadenas de 36" de longitud.

El luminario es adecuado para el montaje mediante cadena, cable, soporte de montaje en superficie o gancho monopunto. Montaje en superficie disponible con el soporte de montaje en superficie THUN opcional (pedir por separado). Diseñado para usarse en temperaturas ambientales que oscilan entre -40 ° C y 55 ° C cuando se suspende a 18" del techo. Temperatura máxima de funcionamiento de 45 ° C cuando se monta en la superficie.

CERTIFICADOS:

Clasificado CSA áreas húmedo.
DesignLights Consortium® (DLC) Producto calificado Premium. No todas las versiones de este producto pueden estar calificadas como DLC Premium. Consulte la lista de productos calificados por DLC en www.designlights.org/QPL para confirmar qué versiones están calificadas.

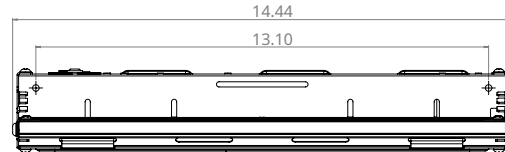
GARANTÍA:

Garantía limitada de 5 años. Términos completos de la garantía en: www.acuitybrands.com/support/warranty/terms-and-conditions

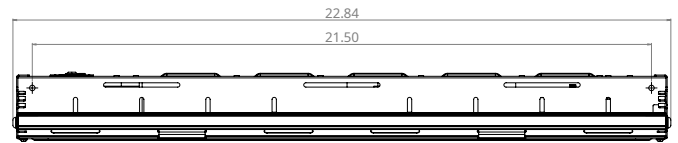
Nota: El rendimiento real puede diferir como resultado del entorno y la aplicación del usuario final. Todos los valores son valores de diseño o típicos, medidos en condiciones de laboratorio a 25 ° C. Las especificaciones están sujetas a cambios sin previo aviso.

Dimensiones

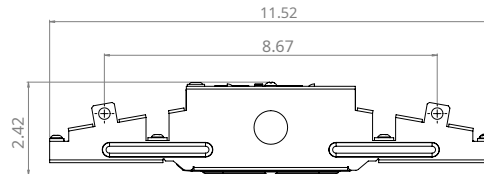
Todas las dimensiones son pulgadas (centímetros) a menos que se indique lo contrario.



Vista lateral: CPHB 12LM, 15LM, 18LM, ALO13



Vista lateral: CPHB 24LM, 30LM, ALO16



Vista final: CPHB 12LM, 15LM, 18LM, 24LM, 30LM, ALO13, ALO16

Paquete de lúmenes	Longitud	Ancho	Profundidad	Peso
	Dimensiones mostradas en pulgadas (centímetros)			Se muestra en libras (kg)
12000LM	14,4 (36,6)	11,5 (29,2)	2,3 (5,8)	5 (2,2)
15000LM	14,4 (36,6)	11,5 (29,2)	2,3 (5,8)	5 (2,2)
18000LM	14,4 (36,6)	11,5 (29,2)	2,3 (5,8)	6,5 (2,9)
24000LM	22,8 (57,9)	11,5 (29,2)	2,3 (5,8)	8 (3,6)
30000LM	22,8 (57,9)	11,5 (29,2)	2,3 (5,8)	8 (3,6)
ALO13	14,4 (36,6)	11,5 (29,2)	2,3 (5,8)	6,6 (3,0)
ALO16	22,8 (57,9)	11,5 (29,2)	2,3 (5,8)	8,1 (3,7)

Nomenclatura	Paquete de lúmenes	CCT	Lúmenes	Potencia	Eficacia
CPHB ALO13 MVOLTIOS SWW9 80CRI DWH	12000LM	4000K	12272	89	138
		5000K	12465	89	140
	15000LM	4000K	15117	112	135
		5000K	15248	112	136
	18000LM	4000K	18265	138	132
		5000K	18395	138	133
CPHB ALO16 MVOLT SWW9 80CRI DWH	24000LM	4000K	24193	176	138
		5000K	24415	177	138
	27000LM	4000K	27345	202	135
		5000K	27679	204	136
	30000LM	4000K	29578	221	134
		5000K	29755	222	134